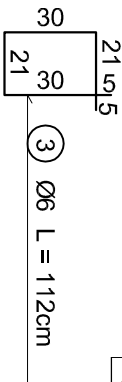


BELKA ŻELBETOWA poz. 3.0.2

szt. 2

ZESTAWIENIE ZBRÓJENIA									
BELKA ŻELBETOWA poz. 3.0.3									
Nr	Średnica [mm]	Długość [cm]	Ilość [szt.]	DŁUGOŚĆ CAŁKOWITA					
				B500SP	S10S				
#				Φ 6	Φ 8	# 12	# 16	# 20	# 25
1	12	373	2			7,46			
2	12	319	2			6,38			
3	6	112	21	23,52					
DŁUGOŚĆ OGÓŁEM [m]				23,52		13,84			
MASA JEDNOSTKOWA [kg/m]				0,222	0,395	0,888	1,578	2,466	3,853
MASA OGÓŁEM [kg]				5,22		12,29			
MASA RAZEM 1 szt. [kg]						17,51			
MASA RAZEM 2 szt. [kg]						35,02			

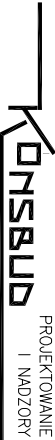


PRZESZCZEGÓL PRZESZCZEGÓL 3-3

PROJEKT KONSTRUKCYJNY CZYTAĆ ŁĄCZNIE
Z PROJEKTEM ARCHITEKTONICZNYM ORAZ
POZOSTAŁYMI PROJEKTAMI BRANŻOWYMI

Wszystkie prawa autorskie dotyczące tego rysunku są
własnością KONSBUD – PROJEKTOWANIE I NADZORY

Nie należy odnierznać wymiarów z rysunku ani też
używać go jako szablonu. Przed przystąpieniem do proc
budowlanych wszystkie wymiary należy sprawdzić w
naturze. W przypadku stwierdzenia niezgodności należy
zwrócić się do projektanta. W przypadku rozbieżności
wymiarowych pomiędzy rysunkami detali i całości
projektowanego elementu, podstawą wymiarowania są
rysunki detali.



MALBORK ul. Jesionowa 24 tel./fax (55) 273-12-38 kom. 606-233-127

Nazwa i adres obiektu:	SCENA NA PLAŻY MIEJSKIEJ W SUSZU		
Investor:	Gmina Susz ul. Wybickiego 6, 14-240 Susz		
Tytuł:	BELKA ŻELBETOWA poz. 3.0.2		
Projektant:	inż. Jarosław Czerniak upr. nr 387/34/2002	KONSR.	
Asystent:	mgr inż. Marcin Myszka	Skala	
Sprawdzający:	mgr inż. Agnieszka Sinkowska upr. nr POM/0362/PWBKb/15	Data 12.2018	
		nr rys. K-3.2	